

ようこそ小谷村へ！

団体
GROUP

指定席
RESERVED

南小谷

臨時特急

For MINAMI OTARI

令和6年7月14日(日)

至 信濃大町

白馬大池

千国

南小谷

サンティンあたり

小谷村郷土館
石川荘店
イベント会場

中土

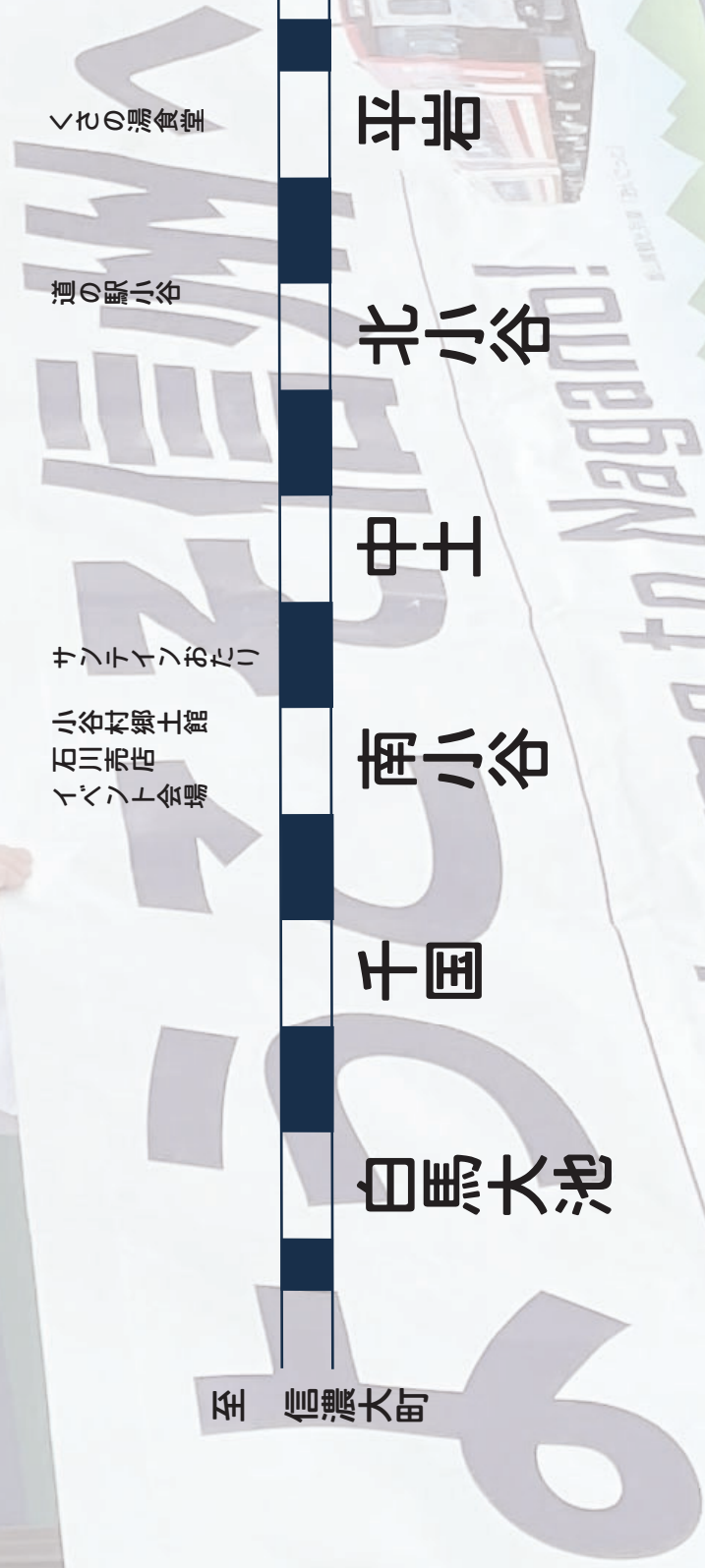
道の駅小谷

北小谷

くろの湯食堂

平岩

至 糸魚川



南小谷駅で何ができる？

団体 指定席
GROUP RESERVED
臨時特急
For MINAMI OTARI

駅前イベント

小谷中学校吹奏楽部による歓迎演奏が行われます。晴れていれば構外、雨天時は構内にて行います。



ミシュラン一つ星のシェフが小谷村で監修したレストラン「NAGANO」による振る舞いが行われます。駅前にて美味しい豚汁とフィナンシェをお楽しみ下さい。また、大糸線にまつわる貴重な写真を使用したポストカード（3枚1組）をお一人さま1組に限り南小谷駅にてプレゼントします！

吹奏楽演奏 8:05～

ふるまい 8:10～

※無くなり次第終了

日帰り温泉への送迎

日帰り入浴施設「サテインおたり」へマイクローバスによる無料送迎をこの日のみ、人数限定で行います。夜行列車で疲れた身体を天然温泉でお癒し下さい。

南小谷駅発 8:40

南小谷駅行 9:45

入浴料金 700円

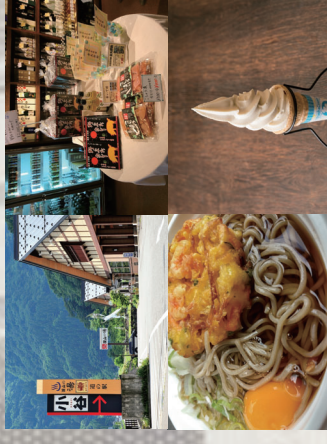


道の駅小谷への送迎

道の駅小谷へマイクローバスによる無料送迎をこの日のみ、人数限定で行います。お土産や軽食、美味しい立ち食いそばなどをお楽しみ下さい。なお、北小谷駅まで徒歩で移動すれば糸魚川方面への電車に乗車可能です。

南小谷駅発 8:40

南小谷駅行 9:35



姫川温泉くさの湯食堂

源泉掛け流しの日帰り温泉施設に併設されている食堂です。この看板メニュー「チャーシューメン」は知る人ぞ知る人気の一品。風呂上がり、姫川の美しい流れを眺めながらビール片手にラーメン！至福のひと時を。

平岩駅より徒歩約10分

営業時間 10:00～

入浴料金 700円



小谷村郷土館

小谷村の歴史や民俗に関する資料を数多く展示しています。なお、今回は元国鉄職員や地元の方が撮りためた貴重な大糸線にまつわる数点の写真パネル展示しています。ぜひ、足をお運び下さい。

南小谷駅より徒歩約5分

開館時刻 9:00～

入館料金 300円



石川売店

古くから南小谷駅を訪れる方々に親しまれている、昔懐かしい売店になります。コンビニまで歩いて行ける距離ではないので、必要な物があればココでご購入を！お土産物はもちろん、飲料や菓子類、文房具まで何でもそろっています。

南小谷駅より徒歩1分

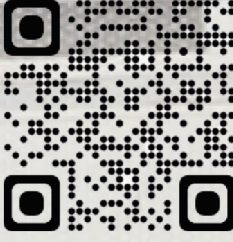
営業時間 9:00～



昭和44年頃の石川売店

魅力発見アンケート

簡単なアンケートにご回答いただくと、抽選で宿泊券や小谷村のオリジナルグッズをプレゼント！お暇な時間にぜひご回答のほどお願い致します。



小谷村役場 観光地域振興係 一般社団法人小谷村観光連盟

〒399-9301

長野県北安曇郡小谷村中小谷丙131

小谷村役場内

電話：0261-82-2233

kyokai@vill.otari.lg.jp

長野県知事登録旅行業第2-526号

全国旅行業協会（ANTA）正会員

当日の天候や自然状況により内容が変更がありますのでご注意ください。